

# EPSON® STYLUS™ PHOTO 830

## Specifikace

### Technologie tisku

- EPSON Micro Piezo™
- QuickDry™ 6-barevný inkoust

### Kvalita tisku

- Do 5760 optimalizovaných dpi při použití RPM\* (Resolution Performance Management – management výkonnosti rozlišení)

\* Na vybraných tiskových médiích

### Rychlost tisku

- Přibližně 14 stran/min – A4 černobílý textový dokument (úsporný režim)\*<sup>1</sup>
- Přibližně 13,7 strany/min – A4 barevný textový dokument (úsporný režim)\*<sup>2</sup>
- Přibližně 2,2 strany/min – A4 dokument s textem a barevnými obrázky (normální režim)\*<sup>3</sup>
- Přibližně 191 sekund na fotografii (foto režim) (8 x 10")\*<sup>4</sup>

\* Viz ukázkové obrázky

### Kompatibilita operačních systémů

- Microsoft® Windows® 95, 98, NT4.0, 2000, ME
- Macintosh OS 8.1, 9.1, 10.1 nebo vyšší

### Rozhraní

- Obousměrné paralelní rozhraní (IEEE-1284)
- USB

### Manipulace s papírem

- Velikosti volných listů: A4, A5, A6, B5, Legal, Letter, Executive, Half Letter
- Obálky: C6, č. 10 a DL
- Hmotnost: 64 až 90 g/m<sup>2</sup> (speciální lesklý fotografický papír = 255 g/m<sup>2</sup>)
- Max. kapacita: 100 listů A4 (65 g/m<sup>2</sup>)  
65 listů papíru pro inkoust. tisk  
20 listů fotografického nebo lesklého papíru  
30 průhledných fólií pro tisk  
10 obálek
- Maximální rozsah tisku: 210 x 297 mm (pro list A4)\*
- Okraje tisku: 0 mm nahoře, vlevo, vpravo a dole\*

\* podle nastavení ovladače

### Zásobníky inkoustu

- Černý: T026  
Kapacita: 540 stran A4 při 3,5 % pokrytí (420 stran při 5 % pokrytí)
- Barevné: T027  
Kapacita: 220 stran A4 na barevný zásobník při 5 % pokrytí  
Příklad: 44 8 x 10" ukázkové obrázky – jízdní kolo

### Celkové

- Rozměry (š x h x v)  
Provozní: 480 x 451 x 272 mm  
Skladovací: 480 x 260 x 181 mm
- Hmotnost: 3,3 kg (hlavní jednotka)
- Úroveň hluku: 48 dB(A) (ISO 7779)
- Příkon: 18 wattů (ISO 10561) vzor

### Předpisy

- CE směrnice 89/336/EHS a 73/23/EHS
- Splňuje podmínky vyzařování ENERGY STAR

### Záruka

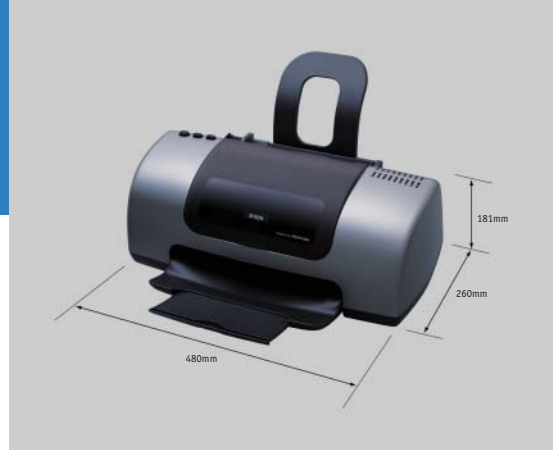
- Standardní záruka: 1 rok služba Carry-In

### Minimální systémové požadavky

Windows 95, 98	Pentium 133 MHz 16 MB RAM 20 MB volné kapacity HDD
Windows ME	Pentium 150 MHz 32 MB RAM 20 MB volné kapacity HDD
Windows NT 4.0	Pentium 133 MHz 16 MB RAM 40 MB volné kapacity HDD
Windows 2000	Pentium 133 MHz 64 MB RAM 40 MB volné kapacity HDD
Windows XP	Pentium 233 MHz 64 MB RAM 100 MB volné kapacity HDD
Macintosh OS 8.1	14 MB RAM (prioritní tisk) 16 MB RAM (tisk v pozadí)
Macintosh OS X 10.1 nebo novější	128 MB RAM

### Doporučené systémové požadavky

Windows 95, 98	Pentium 300 MHz 64 MB RAM 50 MB volné kapacity HDD
Windows ME	Pentium 300 MHz 64 MB RAM 50 MB volné kapacity HDD
Windows NT 4.0	Pentium 300 MHz 64 MB RAM 100 MB volné kapacity HDD
Windows 2000	Pentium 300 MHz 64 MB RAM 100 MB volné kapacity HDD
Windows XP	Pentium 300 MHz 128 MB RAM 100 MB volné kapacity HDD
Macintosh OS 9.1	29 MB RAM (prioritní tisk) 48 MB RAM (tisk v pozadí)
Macintosh OS X 10.1 nebo vyšší	256 MB RAM



A4 černobílý tisk textu\*<sup>1</sup> A4 barevný tisk textu\*<sup>2</sup> A4 text a barevná grafika\*<sup>3</sup> A4 fotografie (ukáзка – „jízdní kolo“)\*<sup>4</sup>

\*<sup>4</sup> Obrázek „Jízdní kolo“ použitý k zobrazení rychlosti tisku fotografie.

### Poznámka k rychlosti tisku:

Doba tisku se liší podle konfigurace počítače, nastavení tiskové ovladače, aplikace, krytí a komplexnosti tištěné stránky.

Doby tisku uvedené v této příručce představují průměrný čas pro opakovaný tisk stejné stránky během jedné minuty. Čas se měří od vydání příkazu „Tisk“ po dodání stránky do zásobníku. Rychlosti byly dosaženy použitím následujícího systému: 200 MHz Pentium PC, 64 MB RAM, 2 GB HDD, Windows 95 nebo 98.

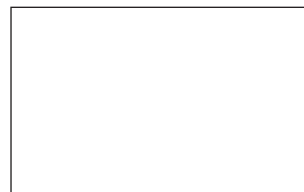
### EPSON Deutschland GmbH

Organizační složka  
Slavičkova 1a  
638 00 Brno

Telefon: +420 548 427811  
Fax: +420 548 427816

Infoline: infoline@epson.cz  
Helpdesk: 800 / 142 052  
Po–Pá: 09.00 – 17.30 hod.

### Váš zástupce/prodejce EPSON:



www.epson.cz

ISO 9001 : 2000 BVQI číslo osvědčení 80678  
ISO 14001 BVQI číslo osvědčení 80679



\* Podmínky testu: (Výtisk v podmínkách vnitřního prostředí)

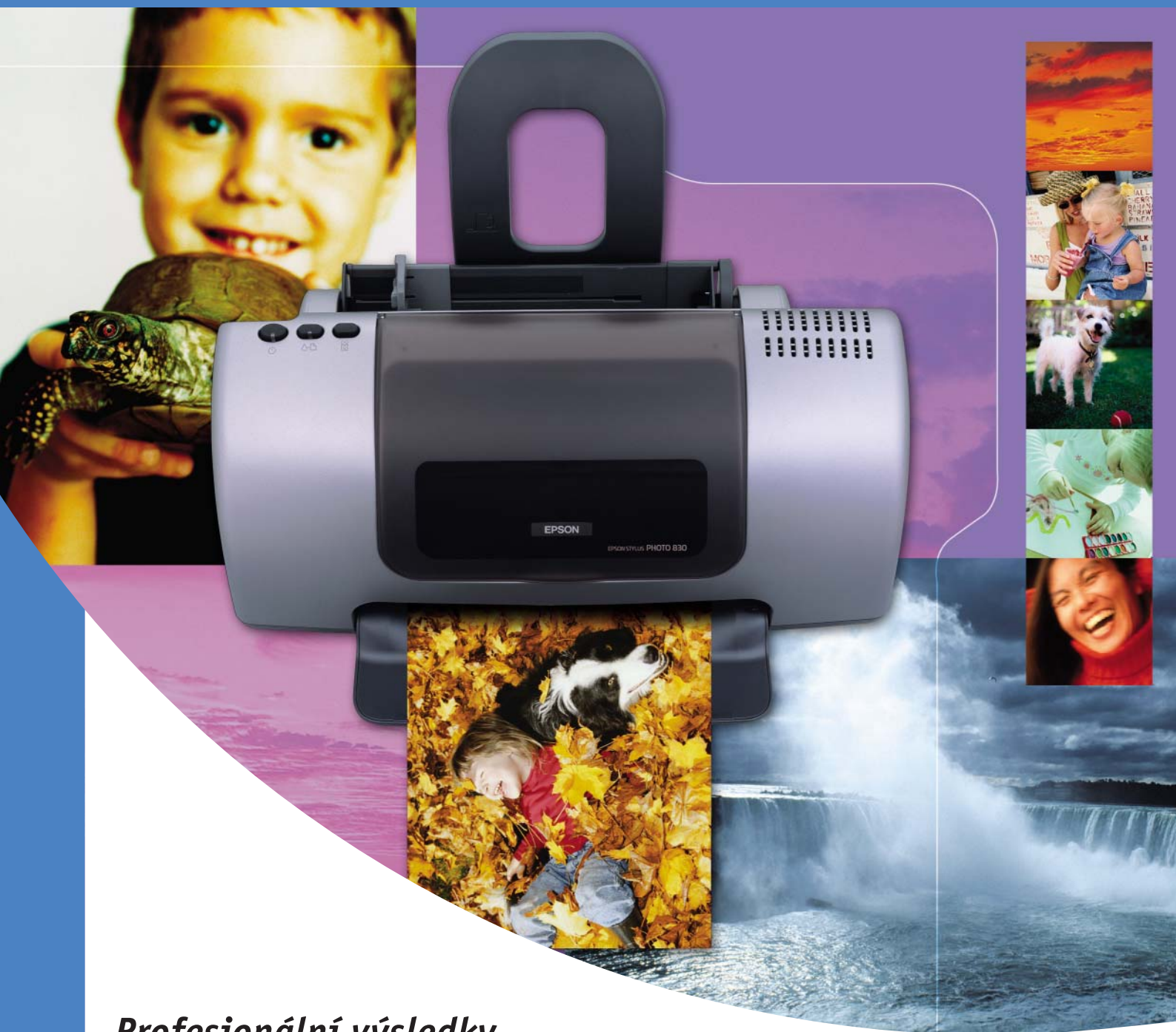
Světelný zdroj: Fluorescenční zářivka  
Intenzita: 70.000 luxů  
Teplota: 24 °C  
Vlhkost: 60 %RH  
Krycí sklo: 2 mm, sodno-vápenaté  
Kritéria blednutí: Čistá YMC 30 % ztráta při 00-1  
Výpočet životnosti výtisku: Celkové osvětlení (500 lux x 10 hodin x 365 dnů = 1 rok)

\* Údaje jsou počítány dle zrychleného testu EPSON a nemají souvislost se záručními lhůtami firmy EPSON. Testy vyvinuté a provedené firmou EPSON.

COLOUR YOUR LIFE

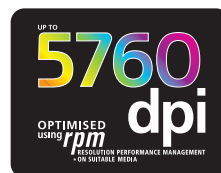
EPSON®

# EPSON® STYLUS™ PHOTO 830



## *Profesionální výsledky, dostupná tiskárna A4 fotografií*

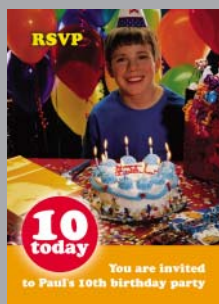
- Výjimečná kvalita tisku s 5760 optimalizovanými dpi
- Vysoká rychlost tisku, až 14 stran/min černobíle a 13,7 stran/min barevně
- 6 barev inkoustu pro dokonalou jasnost obrázku
- Až 25-letá odolnost vůči vyblednutí (s pravými EPSON médii)\*
- Fotografie bez okrajů a zvětšeniny obrázků podobně jako z fotografické laboratoře
- Snadné a zábavné použití – skvělá pro celou rodinu



# EPSON® STYLUS™ PHOTO 830

## Domácí fotografická tiskárna profesionální kvality

Tiskárna EPSON Stylus Photo 830 je 6 barevná, A4 domácí fotografická inkoustová tiskárna nedocenitelné hodnoty. Vyvinuta k dosažení mimořádného výkonu, tiskárna EPSON Stylus Photo 830 je perfektní pro celou rodinu, vytváří fotografie, reprodukce a zvětšeniny fotografií profesionální kvality vysokou rychlostí. Špičkové technologie EPSON zajišťují, aby reprodukce fotografií měly nejvyšší standard a honosí se rozlišením až 5760 optimalizovaných dpi. Tiskárna EPSON Stylus Photo 830 je zábavná a snadno použitelná, všestranný pomocník, ideální pro všechny domácí tiskové úlohy, kde je vyžadován text ostrý jak břitva a fantastické obrázky.



### Proč vyvolávat fotografie, když si je můžete tisknout?

EPSON Stylus Photo 830 vytváří digitální fotografie přesně takové, jaké dostanete z fotografické laboratoře – bez bílého orámování, trvanlivé\* a skvělé kvality. Nyní si můžete vytvářet své vlastní reprodukce a zvětšeniny fotografií doma, s povrchem, který vám vyhovuje kdykoli potřebujete. Perfektní fotografie, kterými můžete potěšit své přátele a rodinu nebo je jimi můžete obdarovat. EPSON Stylus Photo 830 vám umožňuje úplnou kontrolu nad vašimi fotografiemi.

### Trvanlivé profesionální fotografie

Fotografie z tiskárny EPSON Stylus Photo 830 jsou trvanlivé, zvláště jsou-li vytištěny na pravá EPSON média, což zajišťuje životnost až 25 let. Nemusíte ani své konečné fotografie ořezávat, protože EPSON Stylus Photo 830 tiskne fotografie bez bílého okraje na celou řadu rozdílných velikostí papíru.

### Skvělá kvalita a rychlost

EPSON Stylus Photo 830 vytváří fotografie skvělé kvality, text ostrý jak břitva a živou grafiku díky fantastické rozlišovací schopnosti až 5760 optimalizovaných dpi.

Kvalita je také zlepšena speciálním systémem 6 barev inkoustu EPSON, což zdokonaluje kvalitu tisku a umožňuje jemnější detaily, hladší barevnou gradaci a hlubší stíny. Ale není to na úkor rychlosti, protože EPSON Stylus Photo 830 tiskne až 13,7 stran/min barevně a 14 stran/min monochromaticky. Je to díky výjimečně malým inkoustovým kapkám, které umožňuje kapková technologie EPSON s proměnlivou velikostí. Tato technologie zajišťuje jemné detaily a udržuje hladší barevnou gradaci všech režimů tisku.

## TECHNOLOGIE EPSON

### EPSON PerfectPicture Imaging System™

Výsledná kombinace nejmodernější technologie umožňuje řešení nejcelistvějšího barevného tisku. EPSON hardware, software, papír a inkousty pracují společně, aby vytvořily nejlepší zobrazení reprodukce.

### EPSON Ultra Micro Dot™

Pevná tisková hlava EPSON Micro Piezo™ vystřikuje na stránku perfektně formované inkoustové kapky s absolutní přesností, vytváří tak prakticky neviditelné 4 picolitrové skvrny technologií EPSON Ultra Micro Dot™ pro vysoce kvalitní reprodukci.

### Kapková technologie EPSON s proměnlivou velikostí

Optimální rychlosti tisku a kvality tisku je dosaženo použitím různých velikostí inkoustových kapek. Malé kapky jsou vystřikovány do oblastí drobných detailů a větší kapky do oblastí větších barevných ploch.

### 5760 optimalizovaných dpi s managementem výkonosti rozlišení (RPM)

Technologie EPSON RPM řídí vytvoření inkoustových kapek až šesti různých velikostí a umístění těchto kapek s cílem dosáhnout nejvyšší fotografické kvality výtisků.



## PROČ ZVOLIT TISKÁRNU EPSON STYLUS PHOTO 830?

- Profesionální fotografická kvalita výtisků s 5760 optimalizovaných dpi
- Vysoká rychlost tisku až 13,7 stran/min barevně a 14 stran/min černobíle
- Špičková fotografická kvalita díky zdokonalenému systému 6 barev inkoustu
- Perfektní fotografie kvality fotografické laboratoře a reprodukce a zvětšení fotografií až do A4 s technologií „Tisk bez okrajů“
- Tisk dokumentů a obrázků až do formátu A4
- Optimální kvalita a rychlost díky technologii s proměnlivou velikostí kapek
- Špičková životnost fotografií a odolnost vůči vyblednutí (nejlepších výsledků lze dosáhnout tiskem na pravá EPSON média)
- Zdokonalená vyměnitelnost inkoustových zásobníků a informovanost o nich
- Technologie PRINT Image Matching™ II (P.I.M.) pro věrnou reprodukci originálních obrázků z digitálního fotoaparátu
- Podrobné nastavení tiskových parametrů pomocí nového softwaru PhotoQuicker 3.2



### Skvělá zábava pro celou rodinu

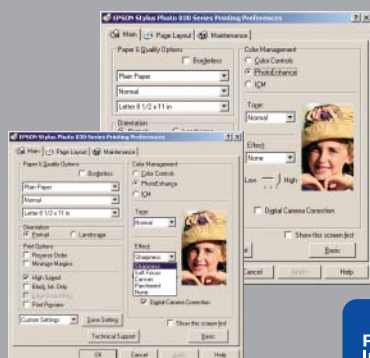
EPSON Stylus Photo 830 poskytuje maximum zábavy pro celou rodinu. Rozsah vlastností tiskárny zaručuje fantastické výsledky a tvorbu fotografií tak jednoduše a komfortně, jak jen to lze. S PhotoEnhance 4 můžete snadněji měnit své fotografie nastavením tónů a efektů včetně Sepia, Soft Focus, Canvas a Parchment.



Zatímco ještě dokonalejší efekty ke zlepšení obrázků lze najít v aktualizacích software, P.I.M. umožňuje PhotoQuicker 3.2. Technologie P.I.M. zajišťuje, že nastavení tiskárny jsou připojena k obrázku jakmile je obrázek nasnímán fotoaparátem vybaveným technologií P.I.M. a během tisku pak vyslána na tiskárnu, výtisky jsou pak věrnou kopií originálu. Tiskárna EPSON Stylus Photo 830 podporuje také technologii „Exif Print“.

### Jednoduchost připojení 'zapni a pracuj'

S paralelním a USB rozhraním jako standardem, nabízí tiskárna EPSON Stylus Photo 830 rozsáhlou podporu pro většinu operačních systémů Windows a Macintosh. Uživatelé jsou neustále informováni o všech aspektech každého tiskového úkolu pomocí zařízení Status Monitor, které na monitoru zobrazuje nastavení stránky, rozměry obrázků, druh papíru a hladiny inkoustů. A navíc je svým elegantním stříbrným designem a nenáročným provozem tiskárna EPSON Stylus Photo 830 nejen zábavná při použití, ale vypadá také fantasticky na jakémkoli pracovním stole.



### Zásobníky inkoustu „Intellidge“

Ke zlepšení výkonu a funkčnosti, jsou tyto zásobníky vybaveny vestavěným čipem s pamětí IC, který precizně zaznamená a zprostředkuje použití inkoustu, a jsou znovu uzavíratelné, což umožňuje jednoduché vyjmutí a instalaci při jejich dalším použití.

### Technologie PRINT Image Matching™

Věrně dodržuje nastavení a vytváří obrázky věrné originálu z digitálního fotoaparátu (při použití fotoaparátu vybaveného technologií P.I.M.). Tato technologie vytváří sytější barvy s vyšší kvalitou tónů zelené, modré, tyrkysové a přírodní barvy kůže.

### EPSON QuickDry™ inkousty

Tyto na bázi pigmentů vyrobené inkousty byly navrženy speciálně tak, aby zajistily živé barvy, hladší rozsahy a vynikající barevnou expresi jako standard, přičemž nabízí na médiích EPSON výjimečně odolné výtisky vůči vyblednutí.

\* V závislosti na médiu. Viz podmínky testu odolnosti vůči vyblednutí na zadní straně.

